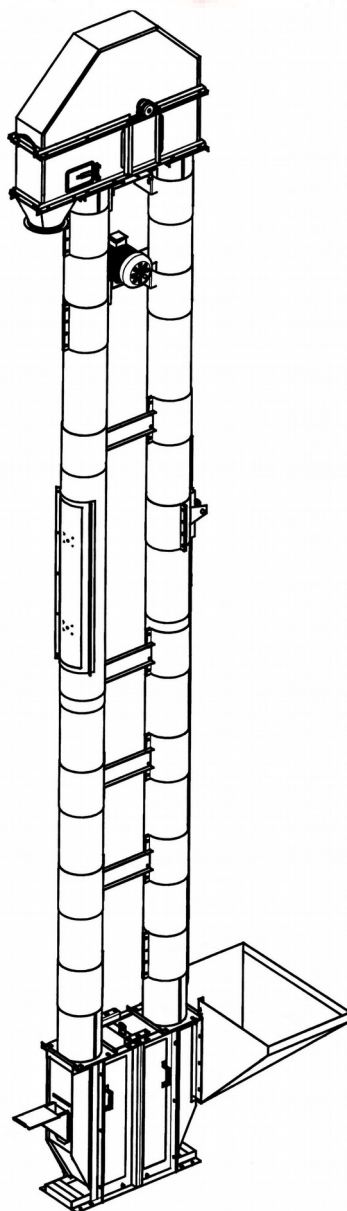


Нория подъемная круглая для продовольственного
зерна НПК-25



**КАТАЛОГ
ДЕТАЛЕЙ И СБОРОЧНЫХ ЕДИНИЦ**

2006

ПРАВИЛА ПОЛЬЗОВАНИЯ КАТАЛОГОМ

Настоящий каталог содержит иллюстрации сборочных единиц и деталей нории подъемной круглой для продовольственного зерна НПК-25 и спецификацию к этим сборочным единицам и деталям.

Приведенная номенклатура деталей в каталоге включает все детали и сборочные единицы, которые могут потребоваться при эксплуатации и техническом обслуживании нории.

В каталог включены неразъемные сборочные единицы (сварочные, клепанные и т.п.) без перечисленных входящих в них деталей.

Обозначение конструктивных сборочных единиц, а также всех оригинальных деталей нории подъемной круглой, состоит из двух частей.

Первая часть образована из букв краткого названия базовой модели машины.

Вторая часть - цифровая. Обозначает сборочные единицы, состоящие из групп, узлов, и номера деталей.

Для нории подъемной круглой для продовольственного зерна НПК-25 принята система обозначения групповых сборочных единиц первого порядка по признаку и расположению в прядке сборки, которая приведена на рис. 2.

Для обозначения деталей принята следующая условность. Первые две цифры после индекса НВ - обозначение сборочной единицы первого порядка, следующая цифра соответствует определенному материалу, из которого изготовлена данная деталь, последние цифры обозначают порядковый номер детали по регистратору изделия.

Например, НВ 01.401

НВ - обозначение модели машины;

01 - обозначение сборочной единицы первого порядка;

4 - условное обозначение материала;

01 - порядковый номер детали.

После цифровой части обозначения детали или сборочной единицы иногда ставятся буквы: А, Б и т.д. Буквенные индексы указывают на то, что данная деталь или сборочная единица усовершенствовалась. Так, например, буква А означает первое изменение, буква Б - второе и т.п.

Применяемые в нории подъемной круглой для продовольственного зерна НПК-25 детали и сборочные единицы с базовых моделей других зерноочистительных машин имеют обозначения, примерно аналогичные обозначениям, принятым в данной машине.

В разделе "Сборочные единицы и детали" указаны номера деталей, наименования и количество их на сборочную единицу.

В процессе совершенствования конструкции нории подъемной круглой для продовольственного зерна НПК-25 покупателям будут рассылаться листы каталога с рисунками сборочных единиц, в которых произошли изменения. Эти листы следует вставлять на место старых.

Каталог является справочником техническим пособием при расчете и составлении заявок на запасные части.

Для заказа необходимой детали или сборочной единицы достаточно найти на рисунке номер этой детали или сборочной единицы, а в разделе "Сборочные единицы и детали" - наименование и количество их на сборочную единицу.

УКАЗАТЕЛЬ ИЛЛЮСТРАЦИЙ

Номер иллюстрации	Обозначение сборочной единицы	Наименование	Номер стр. в каталоге
1,2.	НВ 00.000	Нория подъёмная круглая НПК-25	6,7
3.	НВ 01.000	Головка	9
4.	НВ 02.000	Головка верхняя	11
5.	НВ 05.000	Ограждение	13
6.	НВ 08.000	Лента с ковшами	15
7.	НВ 11.000	Секция обслуживания	17
8.	НВ 15.000	Приспособление натяжное	19
9.	НВ 14.000, НВ 14.000-01	Бункер	21,22
10.	НВ 21.000, НВ 22.000	Бункер	23,24
11.	НВ 24.000	Устройство для открывания и закрывания заслонки	26
12.	Н 116.350-04	Тяга	28
13.	Н 116.580	Контрпривод	30
14.		Кинематическая схема	32

ТЕХНИЧЕСКИЕ ДАННЫЕ И ХАРАКТЕРИСТИКИ

	Наименование	Значение
	Марка	НПК-25
	Тип	Стационарный одно-поточный
	Привод нории	Электрический
	Производительность за 1 ч основного времени (на пшенице с объемной массой 670 кг/м ³ влажностью до 20%, с содержанием сорной примеси до 10%, в т.ч. соломистой примеси g 1%) не менее, т/ч	25
	Масса нории, не более, кг	От 600 до 1000
	Высота загрузки, мм	В зависимости от модификации
Двигатель	Мощность, квт	2,2
	Скорость вращения, об/мин	1500
	Характеристика рабочих органов:	
	Ширина ленты, мм	175
	Ширина ковша, мм	160
	Вместимость ковша, не менее, л	1,5
	Скорость ленты, м/с	2,53
	Габаритные размеры в рабочем положении, не более, мм	
	Длина	1755
	Ширина	675
	Высота	от 6985 до 16985

Рис. 1-2. НВ 00.000. Нория подъёмная круглая НПК-25

№ позиции	Обозначение	Наименование.	Количество на исполнение, шт.										
			-	01	02	03	04	05	06	07	08	09	10
30	НВ 01.000	Головка	1	1	1	1	1	1	1	1	1	1	1
1	НВ 02.000	Головка верхняя	1	1	1	1	1	1	1	1	1	1	1
2	НВ 03.000	Переходник	1	1	1	1	1	1	1	1	1	1	1
29	НВ 04.000	Патрубок	4	4	4	4	4	4	4	4	4	4	4
10	НВ 05.000	Ограждение	1	1	1	1	1	1	1	1	1	1	1
23	НВ 06.000	Хомут	2	2	2	2	2	2	2	2	2	2	2
9	НВ 07.000	Хомут	2	2	2	2	2	2	2	2	2	2	2
16	НВ 08.000	Лента с ковшами		1									1
16	-01	Лента с ковшами			1	1							
16	-02	Лента с ковшами					1						
16	-03	Лента с ковшами	1					1					
16	-04	Лента с ковшами							1	1			
16	-05	Лента с ковшами									1		
16	-06	Лента с ковшами										1	
16	-07	Лента с ковшами											1
34	НВ 11.000	Секция обслуживания	1	1	1	1	1	1	1	1	1	1	1
28	НВ 14.000	Бункер	1		1				1				
	-01	Бункер				1	1			1			
17	НВ 24.000	Устройство для открывания и закрывания заслонки	1						1	1	1	1	
28	НВ 21.000	Бункер		1									1
28	НВ 22.000	Бункер						1			1	1	
27	НВ 00.401	Хомут	12	6	12	12	12	12	14	14	16	14	8
25	НВ 00.402	Стяжка	4	2	4	4	4	4	4	4	4	4	2
24	НВ 00.403	Площадка	1	1	1	1	1	1	1	1	1	1	1
31	НВ 00.404	Лоток	1	1	1	1	1	1	1	1	1	1	1
39	НВ 00.405	Скоба	2						2	2	2	2	
32	НВ 00.406	Крышка	1	1	1	1	1	1	1	1	1	1	1
12	НВ 00.407	Плитка	1	1	1	1	1	1	1	1	1	1	1
26	НВ 00.411	Труба (L= 1500 мм)	5	5	11	11	9	5	11	11	5	6	5
26	-01	Труба (L=2000 мм)	6				2	6	2	2	10	8	2
13	НГ6103	Болт анкерный	4	4	4	4	4	4	4	4	4	4	4
36		Болт М8-6gx25.58.019 ГОСТ 7796-70	12	12	12	12	12	12	12	12	12	12	12
19		Болт М8-6gx30.58.019 ГОСТ 7796-70	4	4	4	4	4	4	4	4	4	4	4
5		Болт М10-6gx30.58.019 ГОСТ 7796-70	8	8	8	8	8	8	8	8	8	8	8

№ позиции-	Обозначение	Наименование.	Количество на исполнение, шт.										
			88	64	88	88	88	88	96	96	104	96	72
33		Болт М10-6gx40.58.019 ГОСТ 7796-70	88	64	88	88	88	88	96	96	104	96	72
18		Болт М10-6gx80.58.019 ГОСТ 7796-70	2	2	2	2	2	2	2	2	2	2	2
20		Гайка М8-6Н.06.019 ГОСТ 5915-70	18	18	18	18	18	18	18	18	18	18	18
6		Гайка М10-6Н.06.019 ГОСТ 5915-70	99	75	99	99	99	99	107	107	115	107	83
14		Гайка М16-6Н.06.019 ГОСТ 5915-70	4	4	4	4	4	4	4	4	4	4	4
21		Шайба 8 65Г05 ГОСТ 6402-70	16	16	16	16	16	16	16	16	16	16	16
7		Шайба 10 65Г05 ГОСТ 6402-70	104	80	104	104	104	104	112	112	120	113	88
37		Шайба 16 65Г05 ГОСТ 6402-70	4	4	4	4	4	4	4	4	4	4	4
22		Шайба С8.02.Ст3.019 ГОСТ 6958-78	18	18	18	18	18	18	18	18	18	18	18
35		Шайба С8.02.Ст3.019 ГОСТ 11371-81	14	14	14	14	14	14	14	14	14	14	14
8		Шайба С10.02.Ст3.019 ГОСТ 11371-81	64	40	64	64	64	64	72	72	80	72	48
11	Н 209.067-01	Шкив	1	1	1	1	1	1	1	1	1	1	1
15	Н 116.350-04	Тяга	1						1	1	1	1	1
3	Н 116.580-02	Контр привод	1	1	1	1	1	1	1	1	1	1	1
42	Н 116.891	Хомут	1						1	1	1	1	
4		Двигатель 4АМ90L4УПУЗ	1	1	1	1	1	1	1	1	1	1	1
38	Н 133.01.002	Скоба	1	1	1	1	1	1	1	1	1	1	1
40	ОВБ 4696	Косынка	1						1	1	1	1	
41	ОВБ 6335	Винт	1	1	1	1	1	1	1	1	1	1	1

8(846) 267-32-28



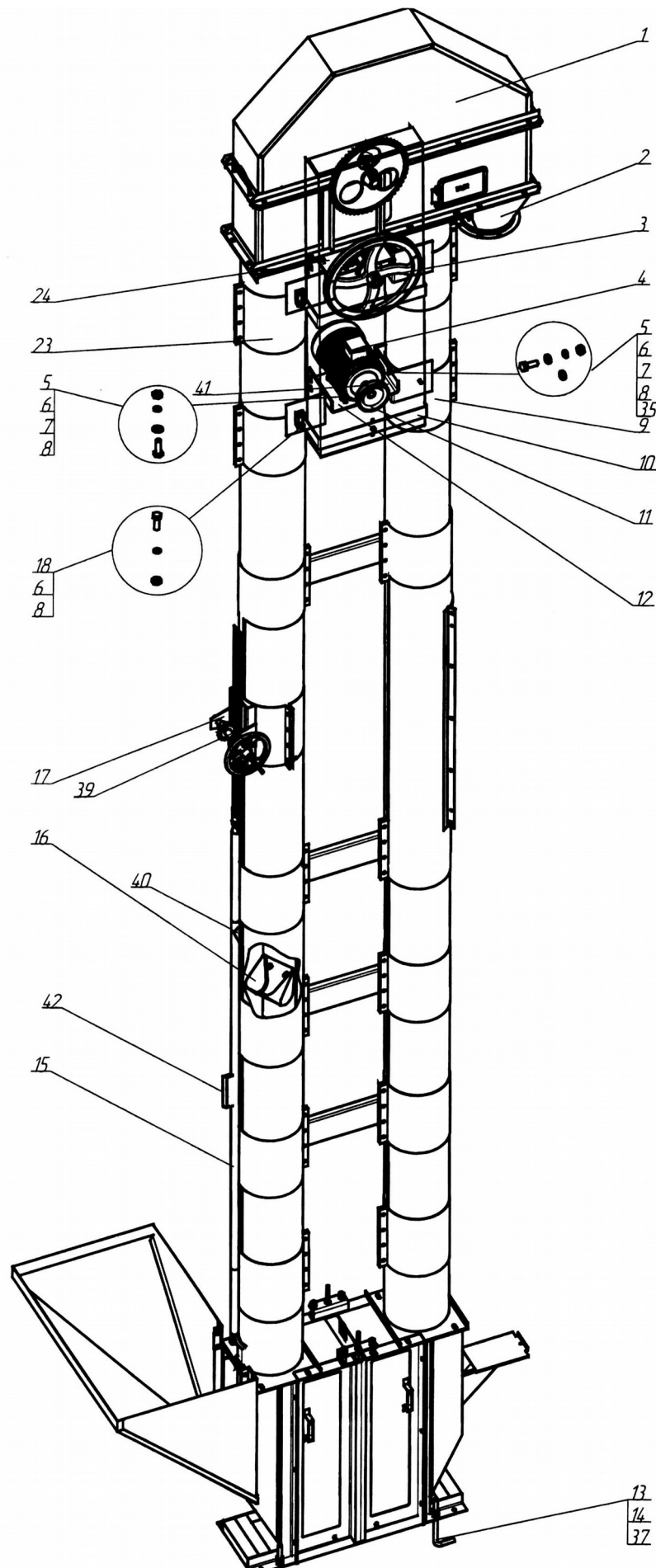


Рис. 1. Нория подъёмная круглая НПК-25

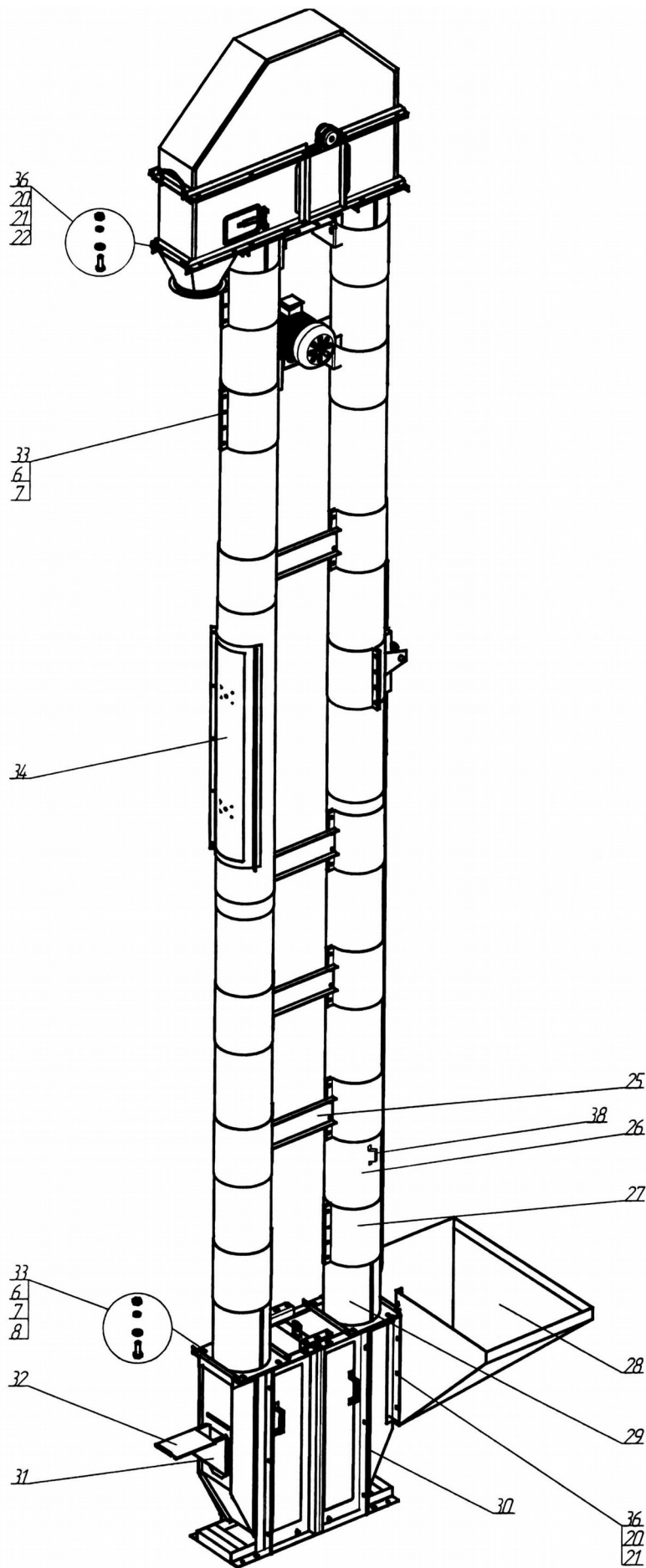
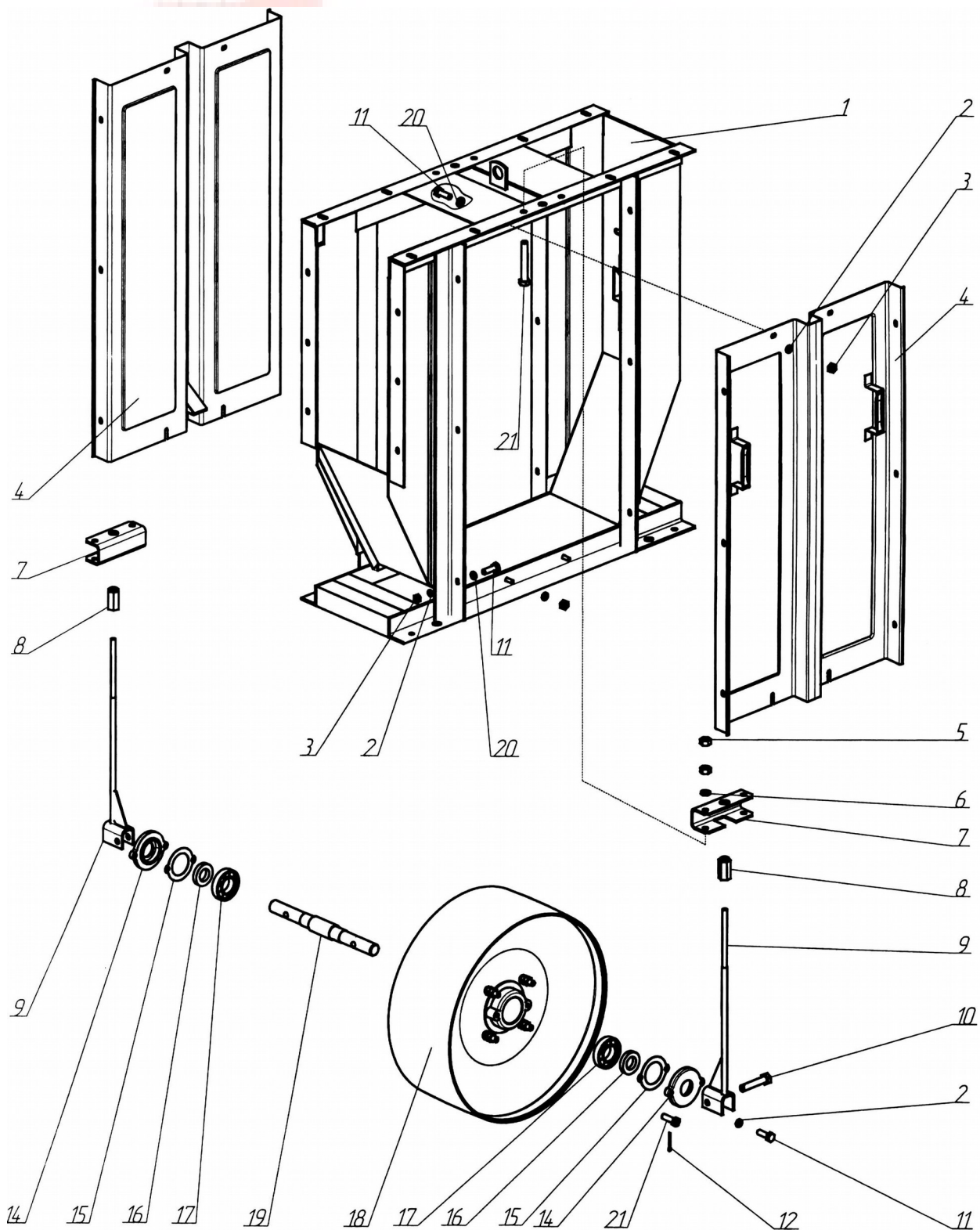


Рис. 2. Норья подъёмная круглая НПК-25

Рис. 3. НВ 01.000. Головка

№ позиции	Обозначение	Наименование	Кол. шт.
1	НВ 01.010	Корпус	1
2		Шайба 8 65Г 05 ГОСТ 6402-70	24
3		Гайка М8-6Н.6.019 ГОСТ 5915-70	20
4	НВ 01.020	Боковина	2
5		Гайка М12-6Н.6.019 ГОСТ 5915-70	10
6		Шайба 12 65Г 05 ГОСТ 6402-70	4
7	НВ 01.712	Кронштейн	2
8	НВ 01.607	Гайка	2
9	НС 01.070-01	Натяжное устройство	2
10	НВ 01.605	Ось	2
11		Болт М8-6gx25.58.019 ГОСТ 7796-70	14
12		Шплинт 3,2x28.019 ГОСТ 397-79	2
14	Н 116.212-01	Крышка подшипника	2
15	Н 116.025-01	Прокладка	2
16		Манжета 1,1-30x52-1 ГОСТ 8752-79	2
17		Подшипник 206 ГОСТ 8338-75	2
18	НВ 01.050	Барабан	1
19	НВ 01.602	Ось	1
20		Шайба С8 02.019 ГОСТ 11371-78	32
21		Болт М12-6gx80.58.019 ГОСТ 7798-70	4





 ПЕРФГРАД

 ПРОИЗВОДСТВО ПРИБОРОВ

Рис. 3. Головка

Рис. 4. НВ 02.000. Головка верхняя.

№ позиции	Обозначение	Наименование	Кол. шт.
1	НВ 02.010	Кожух	1
2	НВ 02.050	Барабан	1
3	ОВБ 6335-02	Винт	1
5	Н 116.489	Шпонка	1
6	Н 116.473	Шпонка	1
7	НВ 02.601	Вал	1
8	НВ 02.020	Головка	1
9	Н 026.059	Корпус подшипника	2
10		Манжета 1.1-35x58-1 ГОСТ 8752-79	3
11		Подшипник 11207 ГОСТ 28428-90	2
12	Н 026.505	Кольцо распорное ОСТ 23.2.424-82	1
13		Масленка 1.2.Ц6 ГОСТ 19853-74	2
14	Н 022.030-30	Звездочка сварная	1
15	ОВБ 6335-01	Винт	1
17		Гайка М8-6Н.6.019 ГОСТ 5915-70	20
18		Шайба 8 65 Г05 ГОСТ 6402-70	20
19	Н 026.164	Крышка подшипника ОСТ 23.2.421-82	1
21	НГ 55-5	Крышка	2
22	НВ 02.403	Щиток	1
25		Болт М8-6gx25.58.019 ГОСТ 7796-70	14
26		Шайба С8.02.019 ГОСТ 11371-78	26
27	НВ 02.404	Щиток	1
28		Гайка М12-6Н.6.019 ГОСТ 5915-70	4
29		Шайба 12 65 Г05 ГОСТ 6402-70	4
30		Гайка М10-6Н.6.019 ГОСТ 5915-70	10
31	НВ 02.412	Планка	5
32	Н 026.227	Крышка подшипника ОСТ 23.2.423-82	1
33		Болт М8-6gx40.58.019 ГОСТ 7796-70	4
34		Болт М12-6gx40.58.019 ГОСТ 7796-70	4

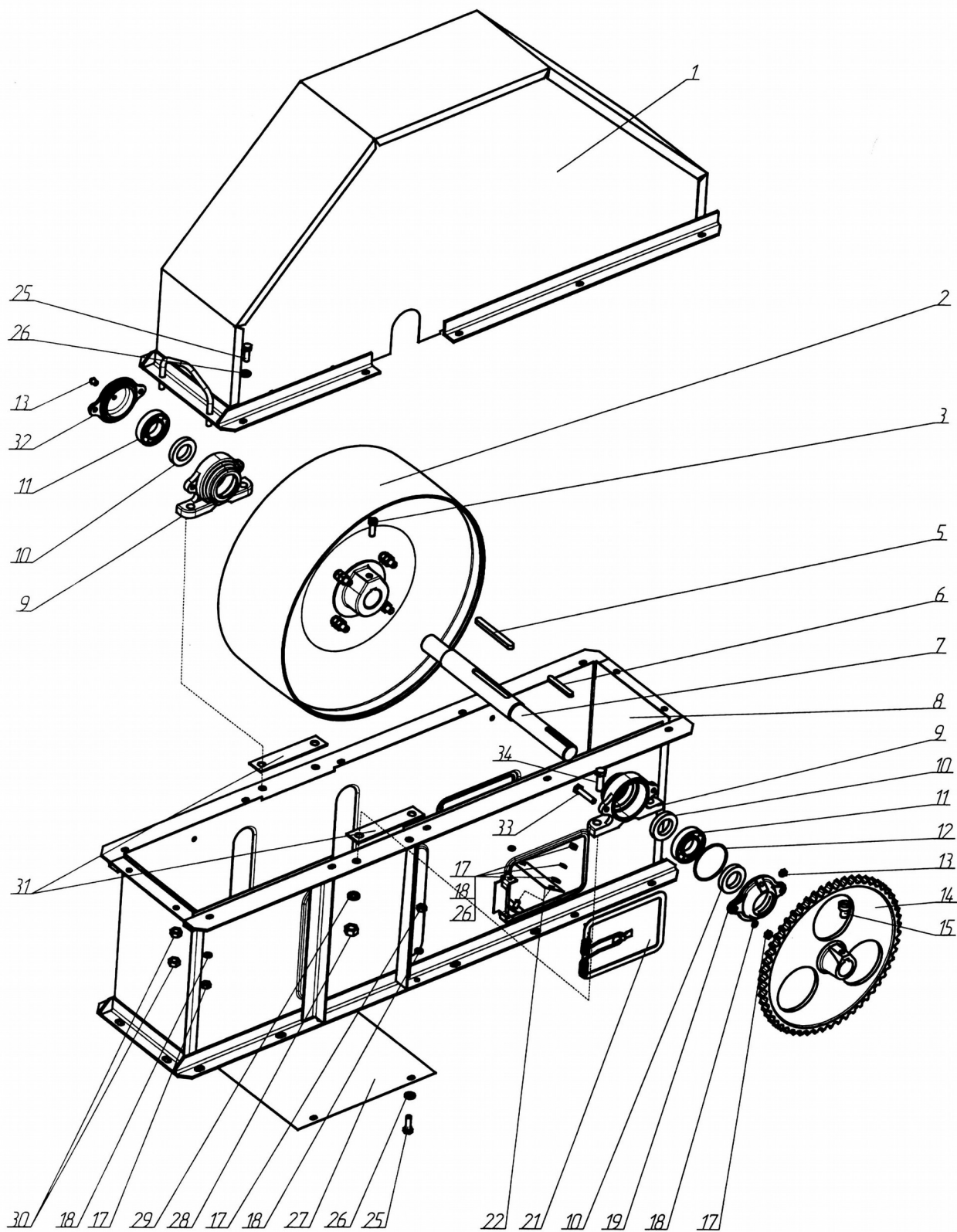


Рис. 4. Головка верхняя.

Рис. 5. НВ 05.000. Ограждение

№ позиции	Обозначение	Наименование	Кол. шт.
1	НВ 05.401	Обечайка	1
2		Гайка М8-6Н.6.019 ГОСТ 5915-70	1
3		Шайба 8 65Г05 ГОСТ 6402-70	1
4	НВ 05.501	Петля	1
5		Шайба С8.02.Ст3.019 ГОСТ 6958-78	1
6		Болт М8-6gx20.58.019 ГОСТ 7796-70	1

8(846) 267-32-28

8(846) 267-32-28

8(846) 267-32-28

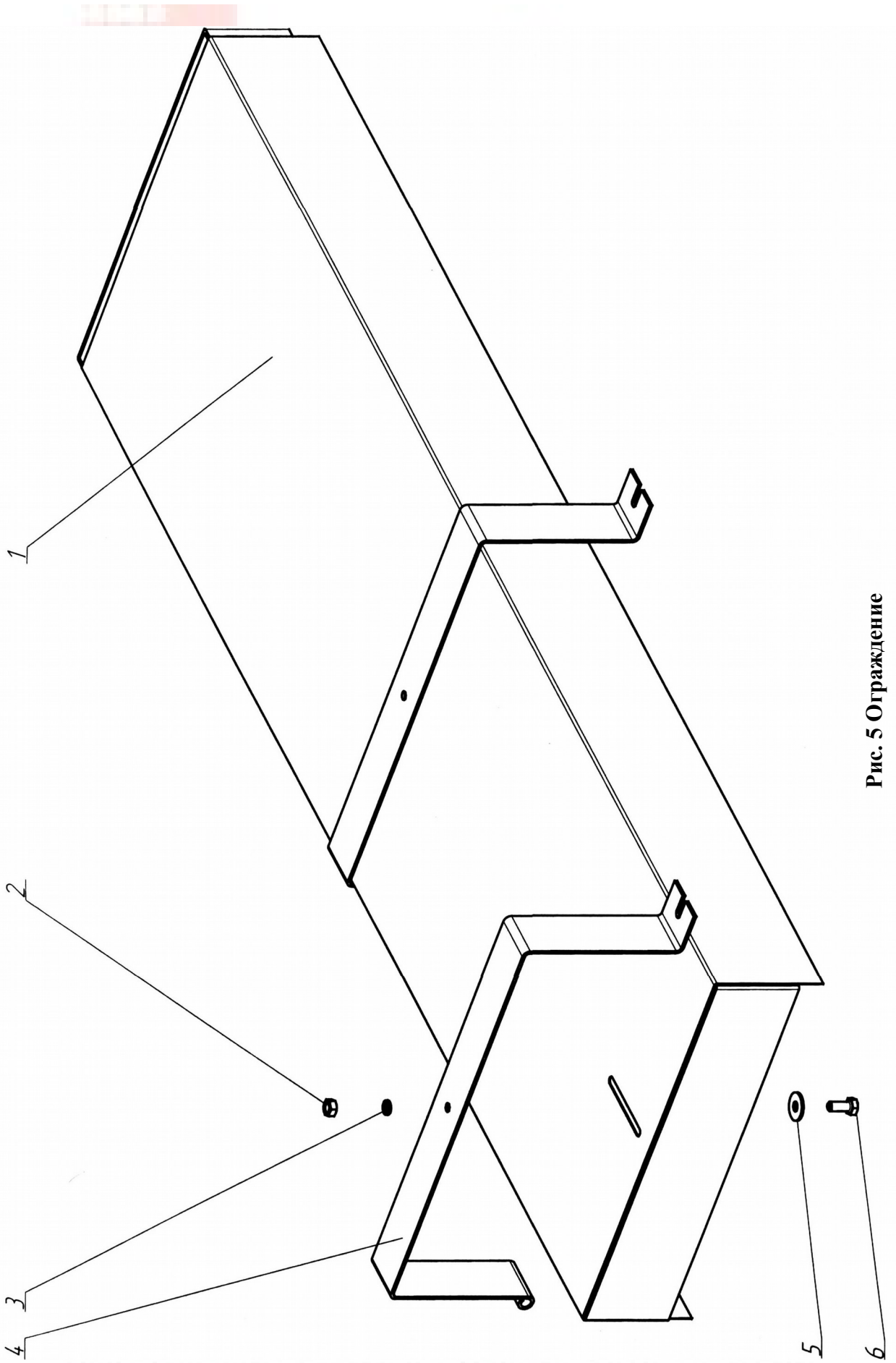


Рис. 5 Ограждение

Рис. 6. НВ 08.000. Лента с ковшами

№ позиции	Обозначение	Наименование	Кол. шт.
1	НВ 08.401	Ковш	см. табл
2		Гайка М8-6Н 6.019	см. табл
3		ГОСТ 5915-70 Болт М10-6gx35.58.019	3
4	Н 116.485	ГОСТ 7796 - 70 Накладка	2
5		Гайка М10-6Н.6.019	6
6		ГОСТ 5915 - 70 Болт М8x32.36.019	см. табл
7	Н 116.491	ТУ 14-4-581 - 75 Шайба	см. табл
8	НВ 08.001	Лента	см. табл

Таблица

Обозначение ленты	Длина ленты (мм)	Высота нории (мм)	Кол. НВ 08.401 шт.	Кол. Н 116.491 шт.	Болты поз. 6	Гайки поз. 2 шт.
НВ 08.001	13740	6985	75	150	150	300
-01	22740	11485	125	250	250	500
-02	23820	11985	131	262	262	524
-03	25800	12985	142	284	284	568
-04	26880	13485	148	296	296	592
-05	33720	16985	186	372	372	744
-06	29760	14985	164	328	328	656
-07	17700	8985	97	194	194	388

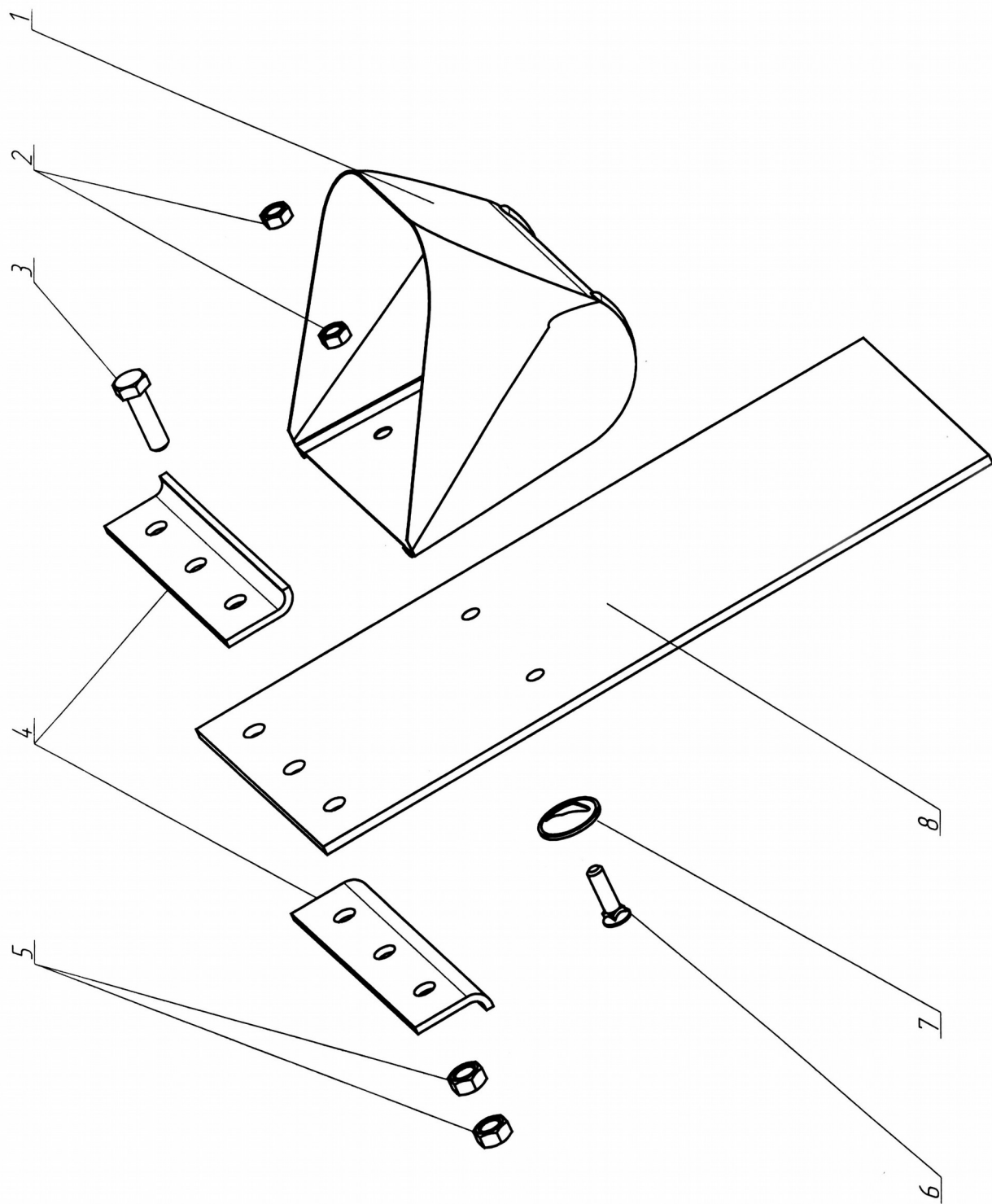


Рис. 6. Лента с ковшами

Рис. 7. НВ 11.000. Секция обслуживания

№ позиции	Обозначение	Наименование	Кол. шт.
1	НВ 11.010	Труба	1
2	НВ 11.401	Крышка	1
3		Болт М8-6gx20.58.019 ГОСТ 7796 - 70	10
4		Шайба С8.02.019 ГОСТ 11371 - 78	10
5		Шайба 8 65Г 05 ГОСТ 6402 - 70	10
6		Гайка М8-6Н.6.019 ГОСТ 5915 - 70	10
7		Заклепка 4x8.37.106 ГОСТ 10299 - 80	8

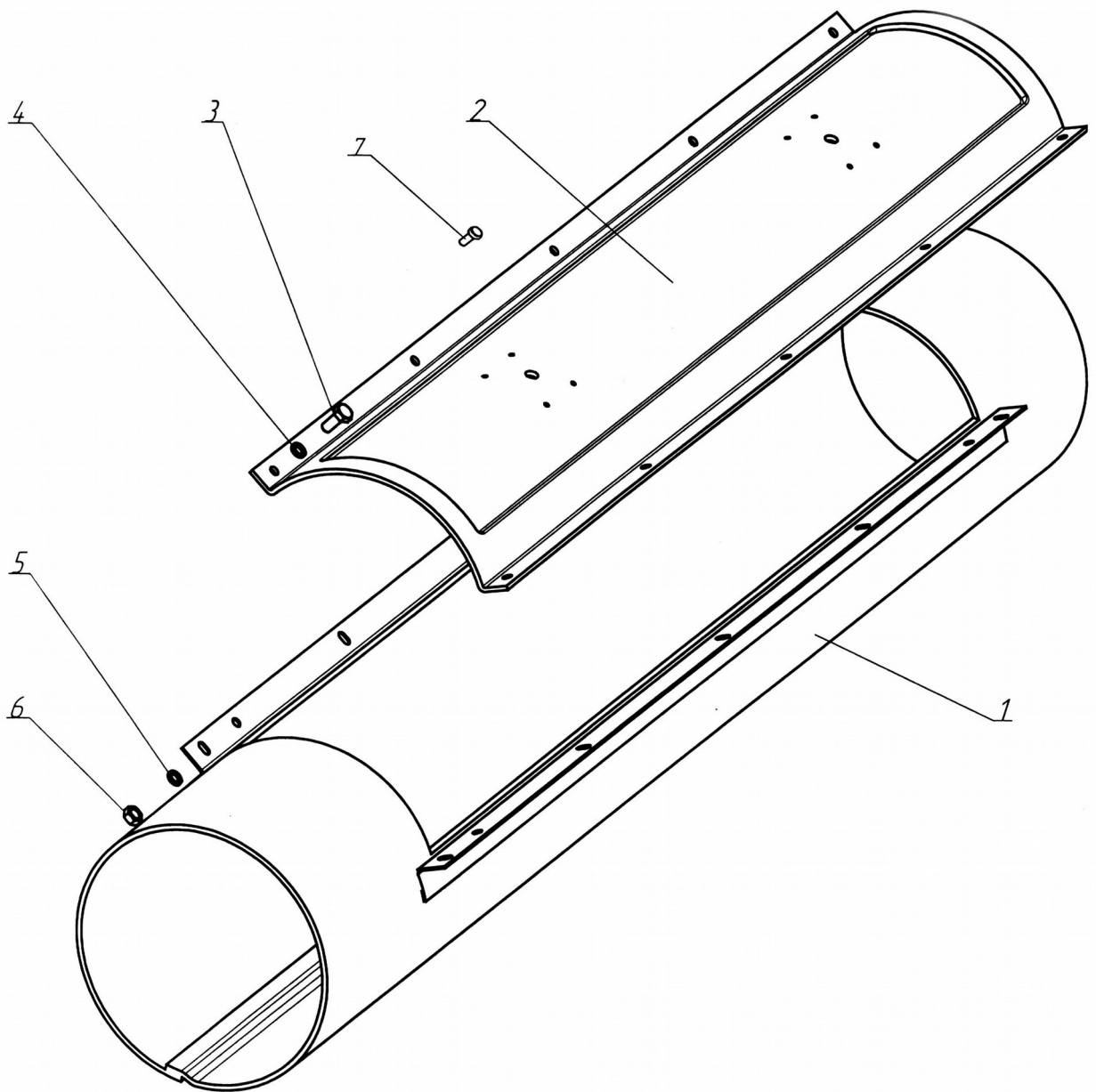


Рис. 7 Секция обслуживания

Рис. 8. НВ 15.000. Приспособление натяжное

№ позиции	Обозначение	Наименование	Кол. шт.
2	НГ 6003	Рычаг	1
3	НГ 15.501	Хомут	2
4		Гайка М8-6Н.6.019 ГОСТ 5915-70	8
6	НГ 7011	Уголок	2
7		Гайка М10-6Н.6.019 ГОСТ 5915-70	4
8		Канат 3.1-Г-1-С-Н-1372(140) ГОСТ 3062 - 80	2 м
9	НГ 7009	Уголок	1
10	НГ7010	Уголок	1
11		Болт М10-6gx30.58.019 ГОСТ 7796 - 70	4
12	НВ 15.401	Кронштейн	2
13		Болт М8-6gx25.58.019 ГОСТ 7796 - 70	8

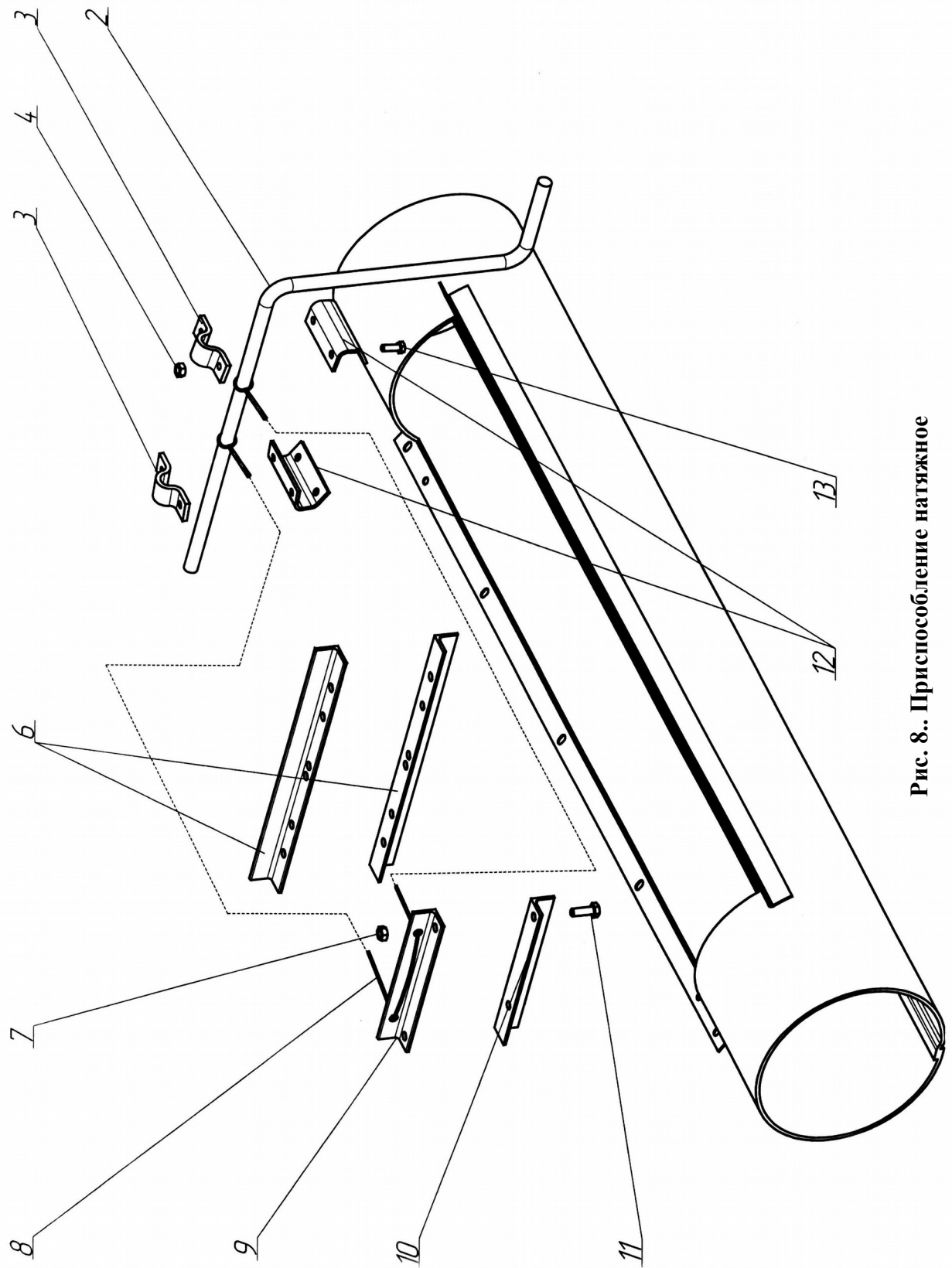


Рис. 8.. Приспособление натяжное

Рис. 9-1 НВ 14.000 Бункер

№ позиции	Обозначение	Наименование	Кол. шт.
1	НВ 14.403	Днище	1
2		Болт М8-6gx25.58.019 ГОСТ 7796 – 70	4
3		Шайба С8.02.019 ГОСТ 11371 – 78	4
4	Н 166.063	Планка	2
5		Шайба 8 65Г05 ГОСТ 6402 – 70	4
6		Гайка М8-6Н 6.019 ГОСТ 5915 – 70	4

Рис. 9-2 НВ 14.000-01 Бункер

№ позиции	Обозначение	Наименование	Кол. шт.
1	НВ 14.403	Днище	1
2		Болт М8-6gx25.58.019 ГОСТ 7796 – 70	4
3		Шайба С8.02.019 ГОСТ 11371 – 78	4
4	Н 166.063	Планка	2
5		Шайба 8 65Г05 ГОСТ 6402 – 70	4
6		Гайка М8-6Н 6.019 ГОСТ 5915 – 70	4

Рис. 10-1 НВ 21.000 Бункер

№ позиции	Обозначение	Наименование	Кол. шт.
1	НВ 21.010	Днище	1
2		Болт М8-6gx25.58.019 ГОСТ 7796 – 70	4
3		Шайба С8.02.019 ГОСТ 11371 – 78	4
4	Н 166.063	Планка	2
5		Шайба 8 65Г05 ГОСТ 6402 – 70	4
6		Гайка М8-6Н 6.019 ГОСТ 5915 – 70	4

Рис. 10-2 НВ 22.000 Бункер

№ позиции	Обозначение	Наименование	Кол. шт.
1	НВ 22.010	Днище	1
2		Болт М8-6gx25.58.019 ГОСТ 7796 – 70	4
3		Шайба С8.02.019 ГОСТ 11371 – 78	4
4	Н 166.063	Планка	2
5		Шайба 8 65Г05 ГОСТ 6402 – 70	4
6		Гайка М8-6Н 6.019 ГОСТ 5915 – 70	4

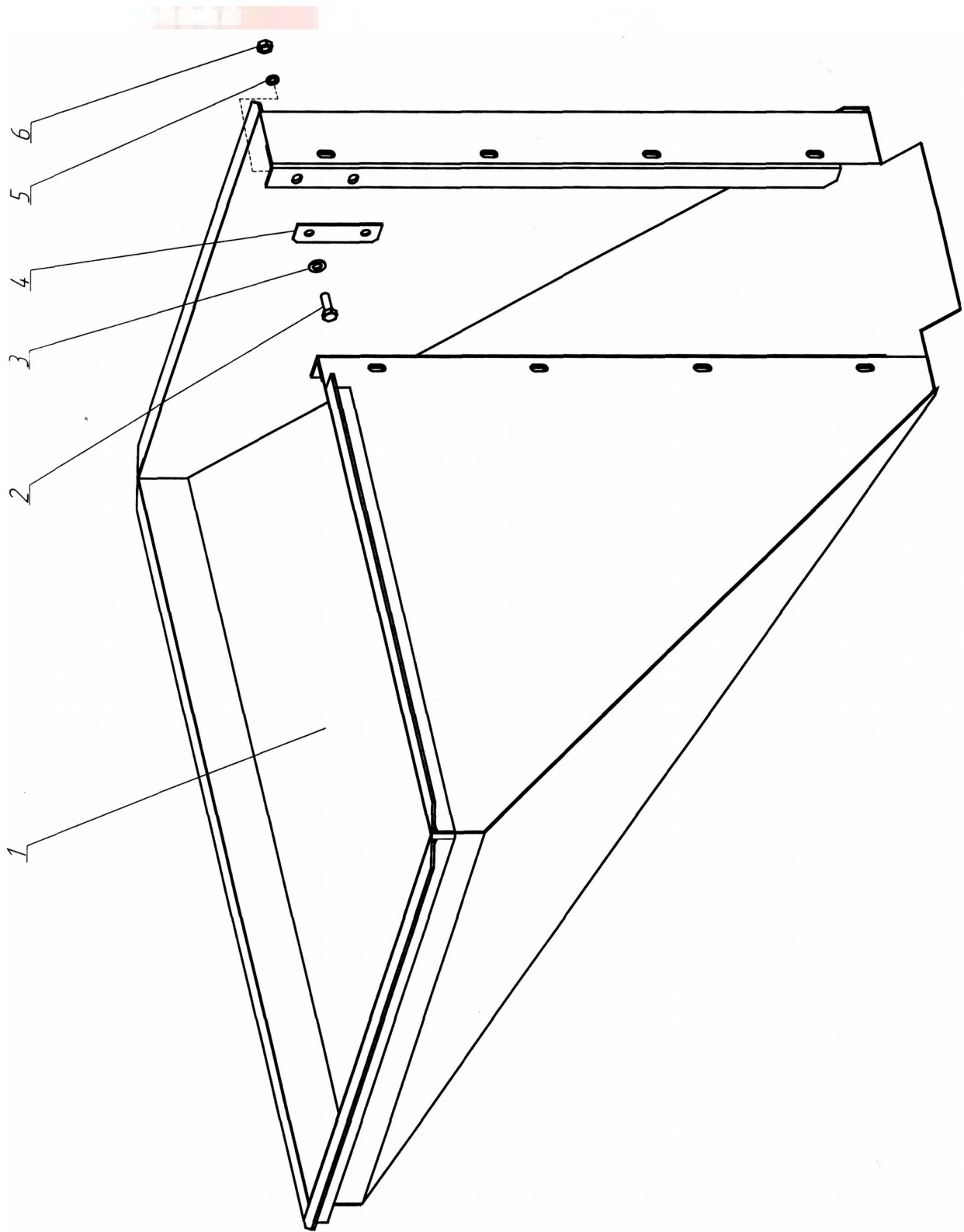


Рис. 9-1 Бункер

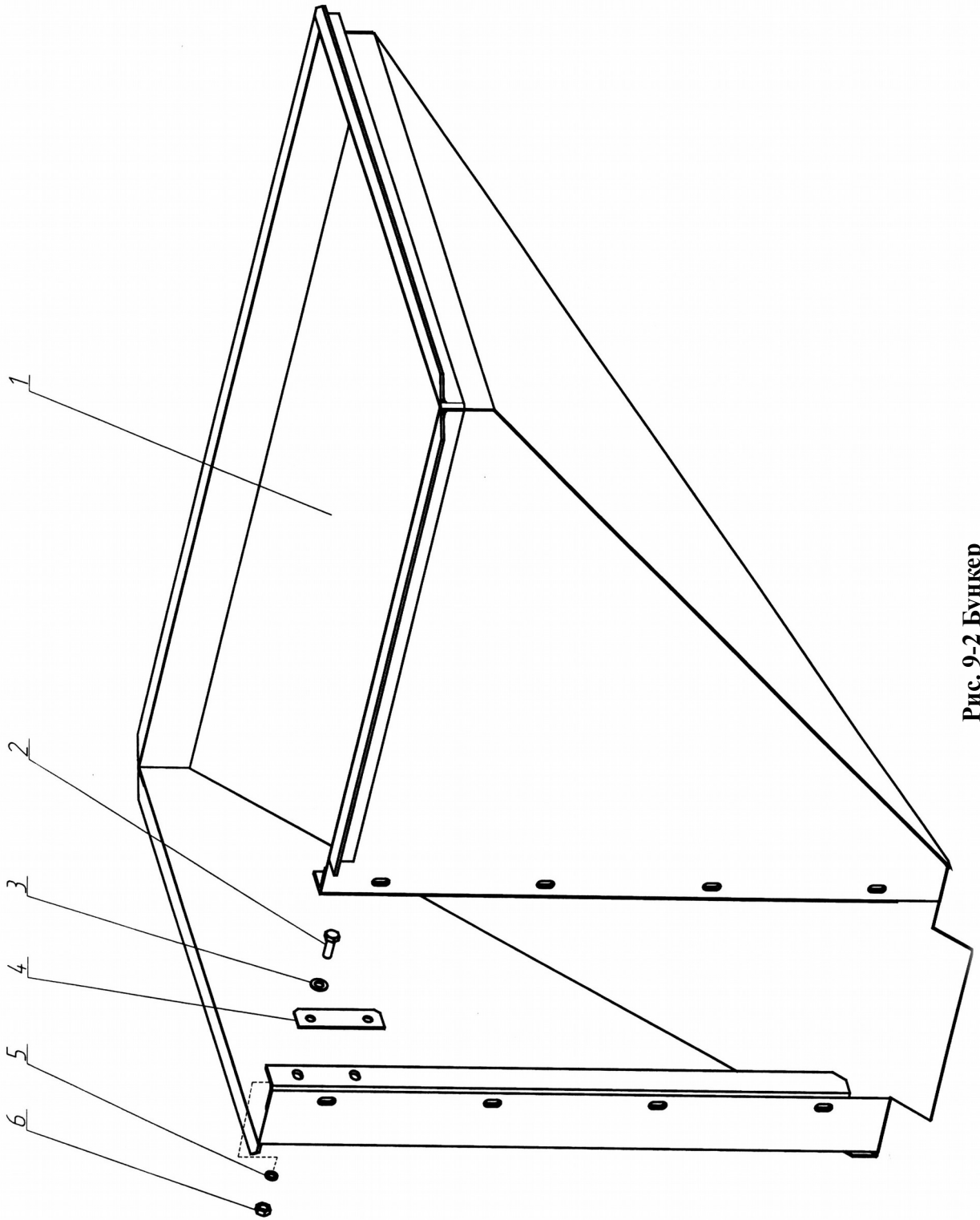


Рис. 9-2 Бункер

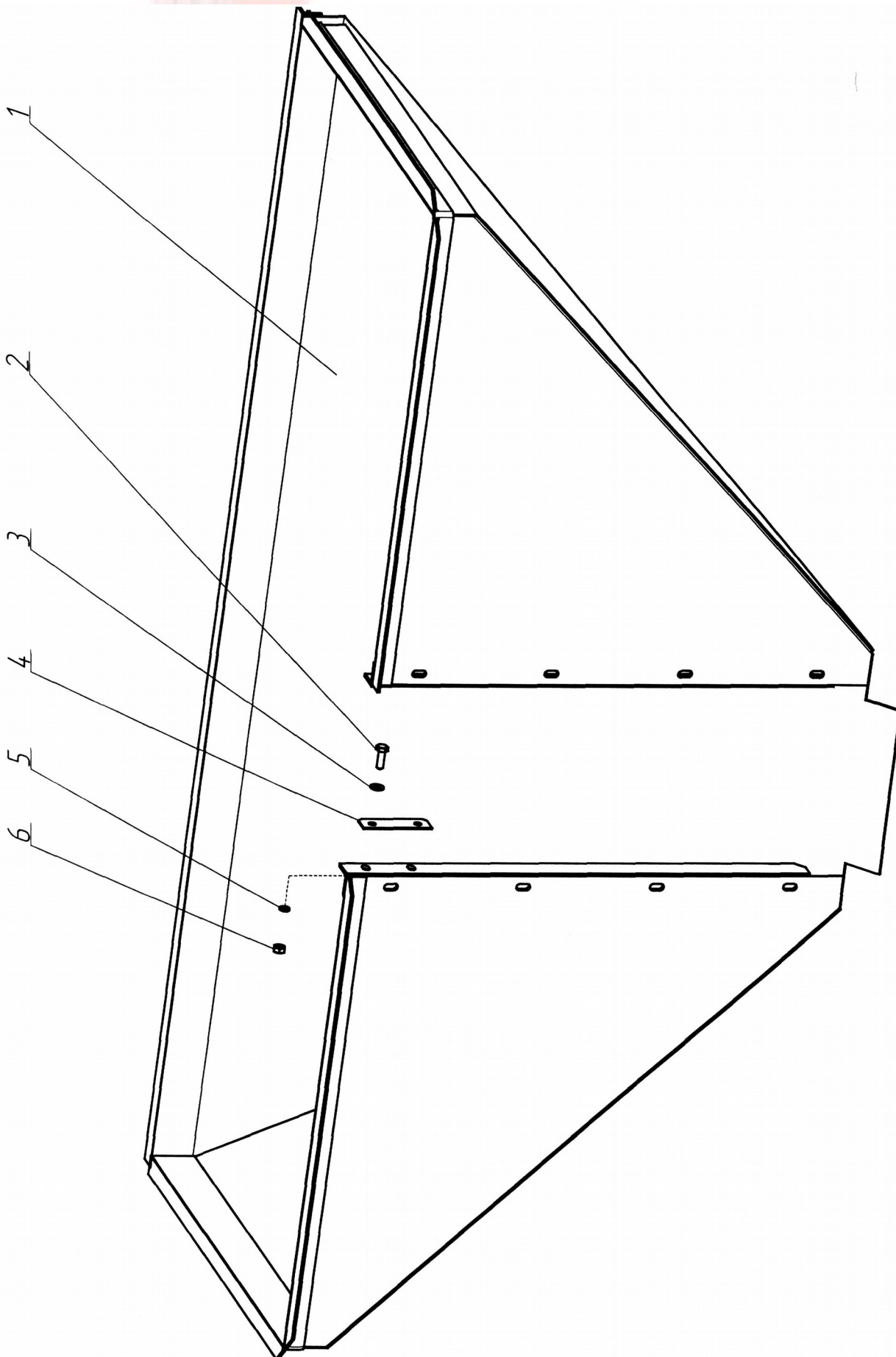


Рис. 10-1 Бункер

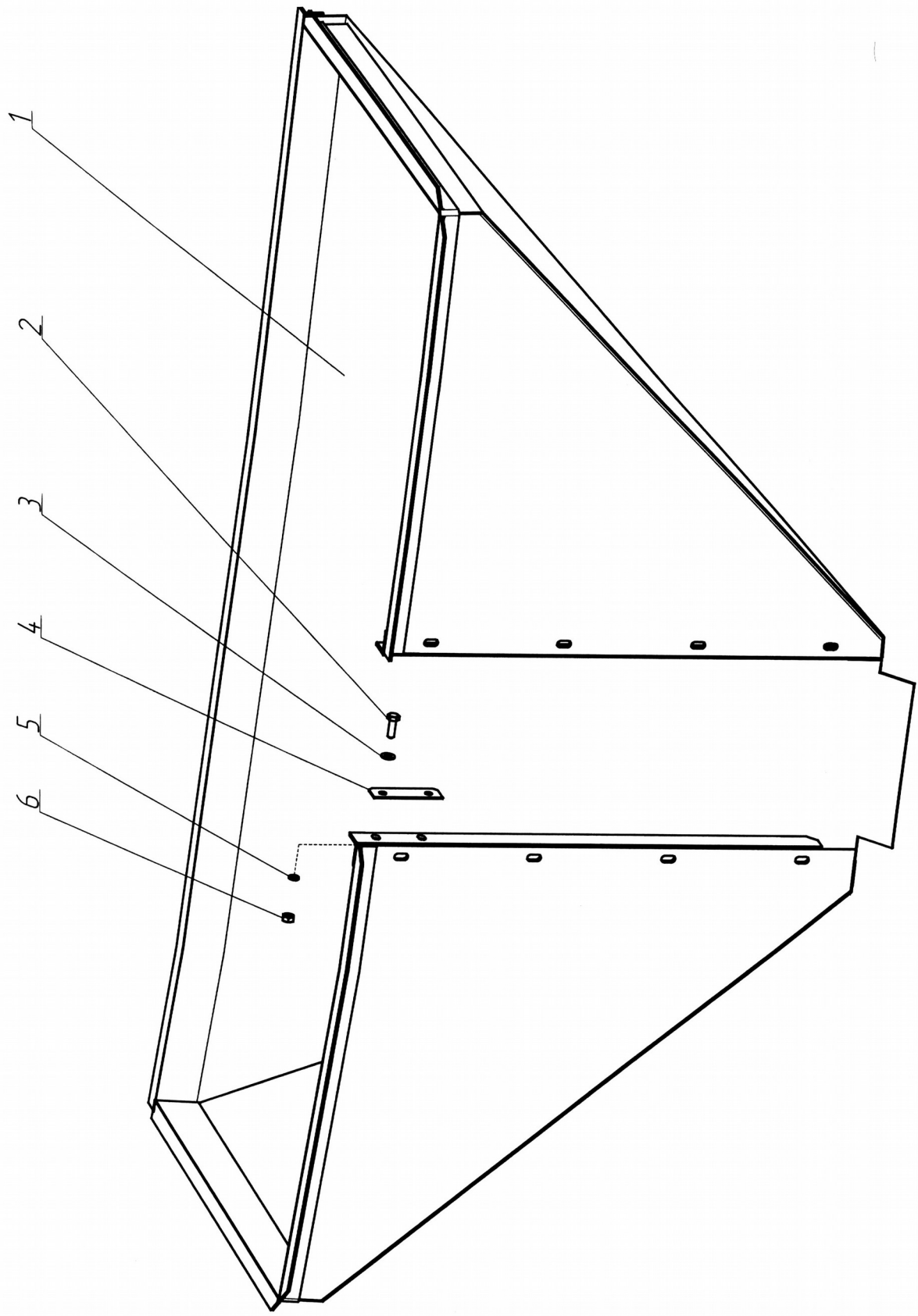


Рис. 10-2 Бункер

Рис. 11. НВ 24.000. Устройство для открывания и закрывания заслонки

№ позиции	Обозначение	Наименование	Кол. шт.
1	МСУ 06.080	Рычаг	1
2	ЗАВ 10.90.990	Маховичок	1
3	БТ 5.00.404	Шайба	3
4	НВ 24.802	Втулка распорная Труба 25х3,2 ГОСТ 3262-75 L=45±1.5 мм	1
5		Накладка фрикционная D x d x s = 60x20x4 (мм) материал шифр 2141 ТУ 38.31414 – 86	2
6	НВ 24.801	Втулка распорная Труба 20х2,8 ГОСТ 3262 – 75 L=58±1.5 мм	1
7	НВ 24.010	Рейка	1
8	НВ 24.020	Опора	1
9	НВ 24.601	Ось	1
10		Шпонка 2-6х6х63 ГОСТ 23360 – 78	1
11	ОВБ 1026-01	Фиксатор	1
12		Болт М6-6gx45.58.019 ГОСТ 7798 – 70	1
13		Шайба 6.65Г05 ГОСТ 6402-70	1
14		Гайка М6-6Н.019 ГОСТ 5915 – 70	1
15	НВ 24.402	Полухомут	1
16		Гайка М10-6Н.019 ГОСТ 5915 – 70	8
17		Шайба 10.02 ст 3.019 ГОСТ 11371 – 80	8
18		Болт М10-6gx35.58.019 ГОСТ 7798 – 70	8

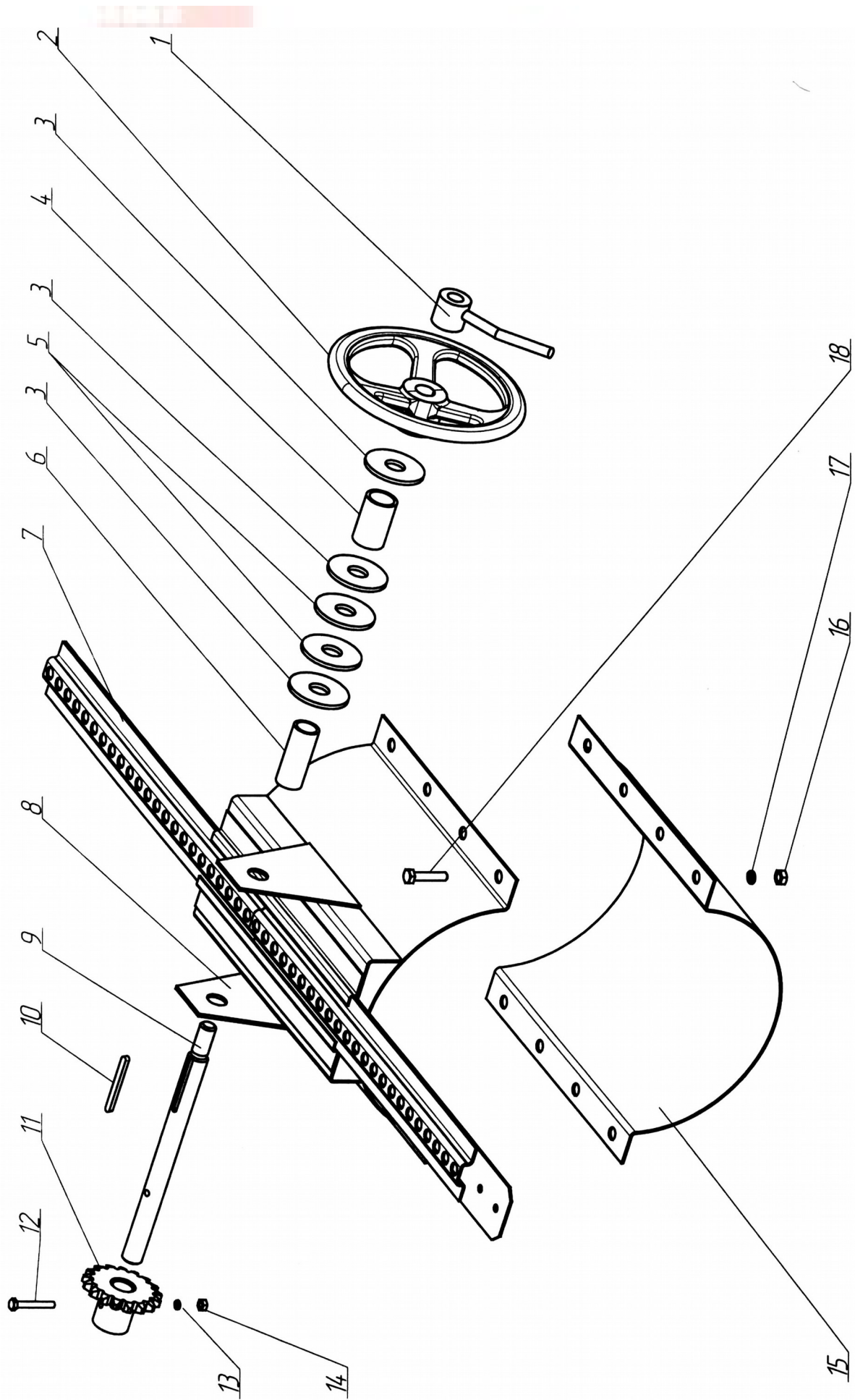


Рис. 11 Устройство для открывания и закрывания заслонки

Рис. 12. Н 116.350. -04Тяга

№ позиции	Обозначение	Наименование	Кол. шт.
1	Н 116.360	Труба	1
2	Н 116.241	Труба (25x3,2 ГОСТ 3262-70 L=2380 мм)	1
3	Н 116.370	Труба	1
4		Шайба16.02 Ст3.019 ГОСТ 11371-78	1
5	Н 116.380-04	Заслонка	1
6	НВ 24.611	Ось	1
7		Шплинт 4x28.019 ГОСТ 397-79	2
8		Болт М6x25.58.019 ГОСТ 7798-70	2
9		Гайка М6.6.019 ГОСТ 5916-70	2
10		Шайба 6.65Г05 ГОСТ 6402-70	2

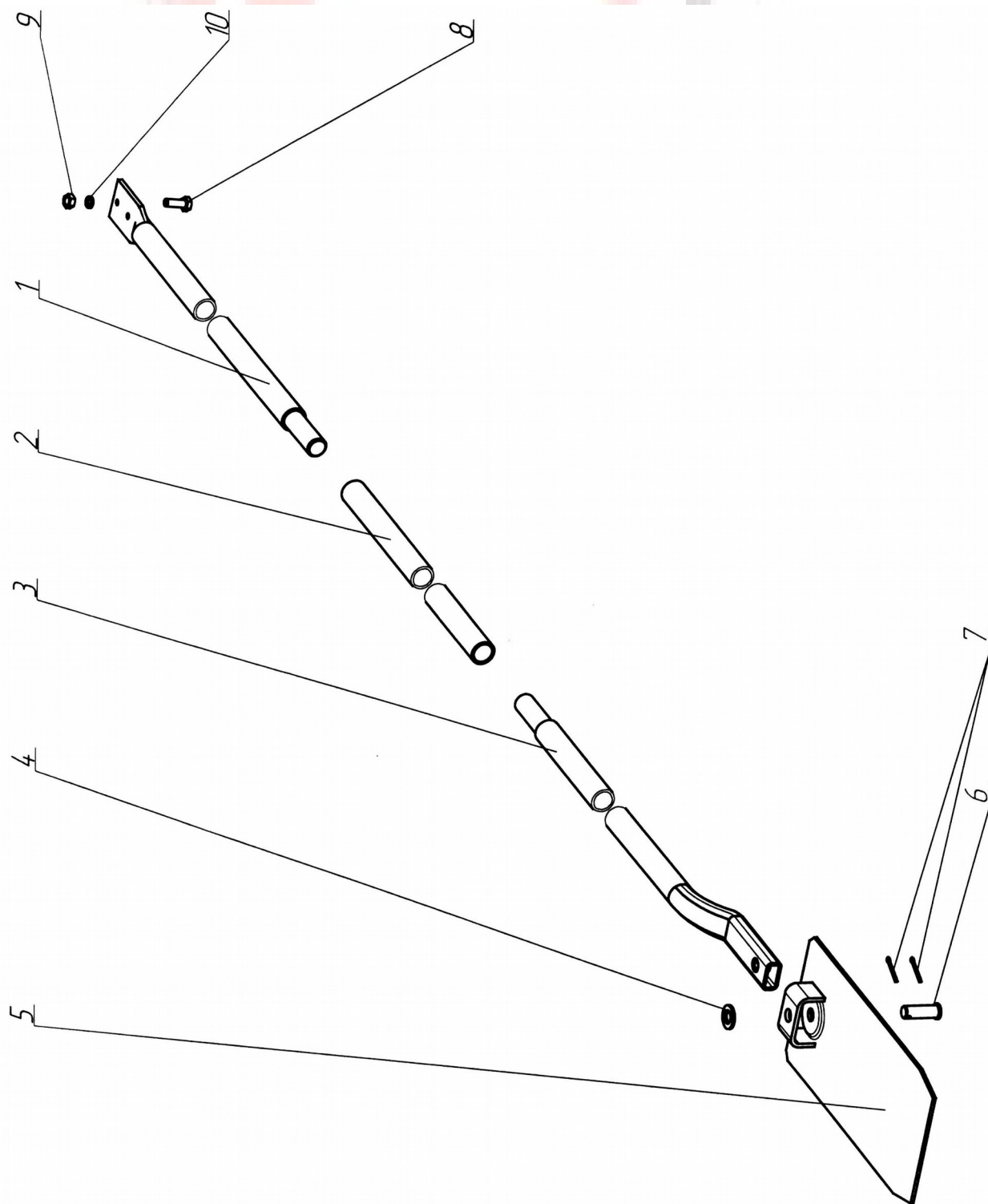


Рис. 12. Тяга

Рис. 13. Н 116.580. Контр привод

№ позиции	Обозначение	Наименование	Кол. шт.
1	Н 026.056	Корпус подшипника	2
2	Н 026.503	Кольцо распорное	1
3		Подшипник 11205 ГОСТ 8545-75	2
4		Манжета 1,1-25x42-1 ГОСТ 8752-79	3
5		Масленка 1.2. УХЛ1 ГОСТ 19853-74	2
6	Н 026.162	Крышка подшипника	1
7		Шайба 8 65Г.019 ГОСТ 6402 – 70	4
8		Гайка М8.6.019 ГОСТ 5915 – 70	4
9	Н 116.495 (Н 209.017А)	Шкив	1
10	ОВБ6335	Винт	2
11		Гайка М10.6.019 ГОСТ 5915 – 70	6
12	Н 116.481	Звездочка	1
13	Н 026.224	Крышка подшипника	1
14	Н 116.482	Вал	1
15	Н 116.492	Шпонка	1
16		Болт М8x40.58.019 ГОСТ 7796 – 70	4
17		Болт М10x35.58.019 ГОСТ 7796 – 70	4
18		Шайба 10 65Г05 ГОСТ 6402 – 70	4
19		Шайба 10.02 Ст3.019 ГОСТ 11371–78	4

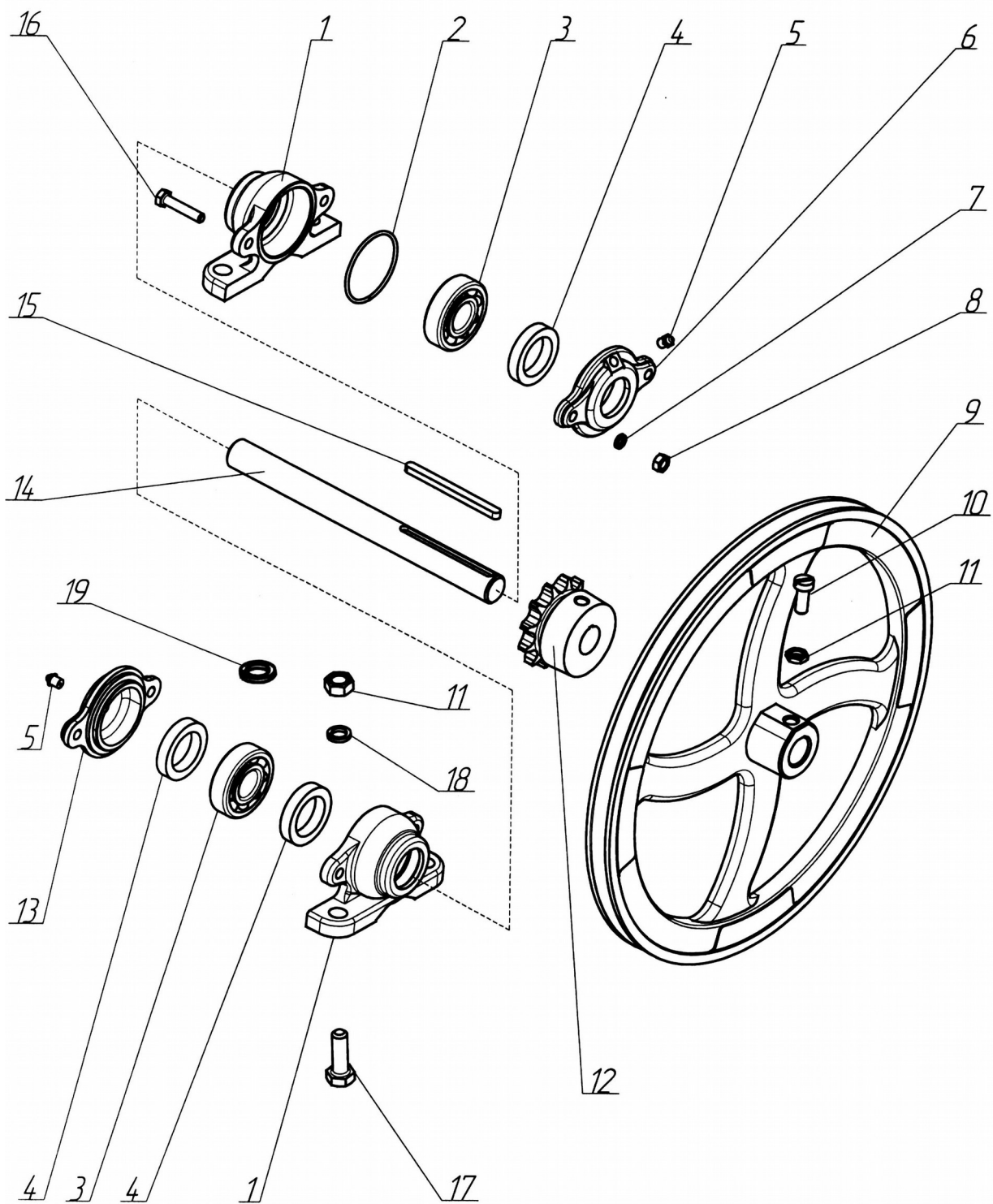


Рис. 13. Контр привод

Рис. 14. Кинематическая схема

№ позиции	Обозначение	Наименование	Кол. шт.
1		Подшипник 11207 ГОСТ 28428-90	2
2	H 022.030-30	Звездочка сварная Z=56 n=94 об/мин	1
3		Цепь ПР-19.05-3180 ГОСТ 13568-75 L=1638,3 мм	1
4	H 116.481	Звездочка Z=12 n=438 об/мин	1
5	H 209.017A (H 116.495)	Шкив Ø=400 мм n=438 об/мин	1
6		Ремень В(Б)=2000 IV ГОСТ 1284.1-89	1
7	H 209.061-01	Шкив Ø=125 мм	1
8	4A90L4УПУЗ	Двигатель N=2,2 кВт n=1500 об/мин	1
9	ОВБ 1026-01	Фиксатор	1
10	НВ 24.010	Рейка	1
11	НВ 08.000	Лента с ковшами L=13740-33720 мм	1
12	НВ 01.050	Барaban Ø=500 мм n=94 об/мин	1
13		Подшипник 206 ГОСТ 8338-75	2
14	НС 01.070-01	Штанга	2
15	НВ 01.607	Гайка	2
16		Подшипник 11205 ГОСТ 8545-75	2
17	НВ 02.050	Барaban Ø=500 мм n=94 об/мин	1

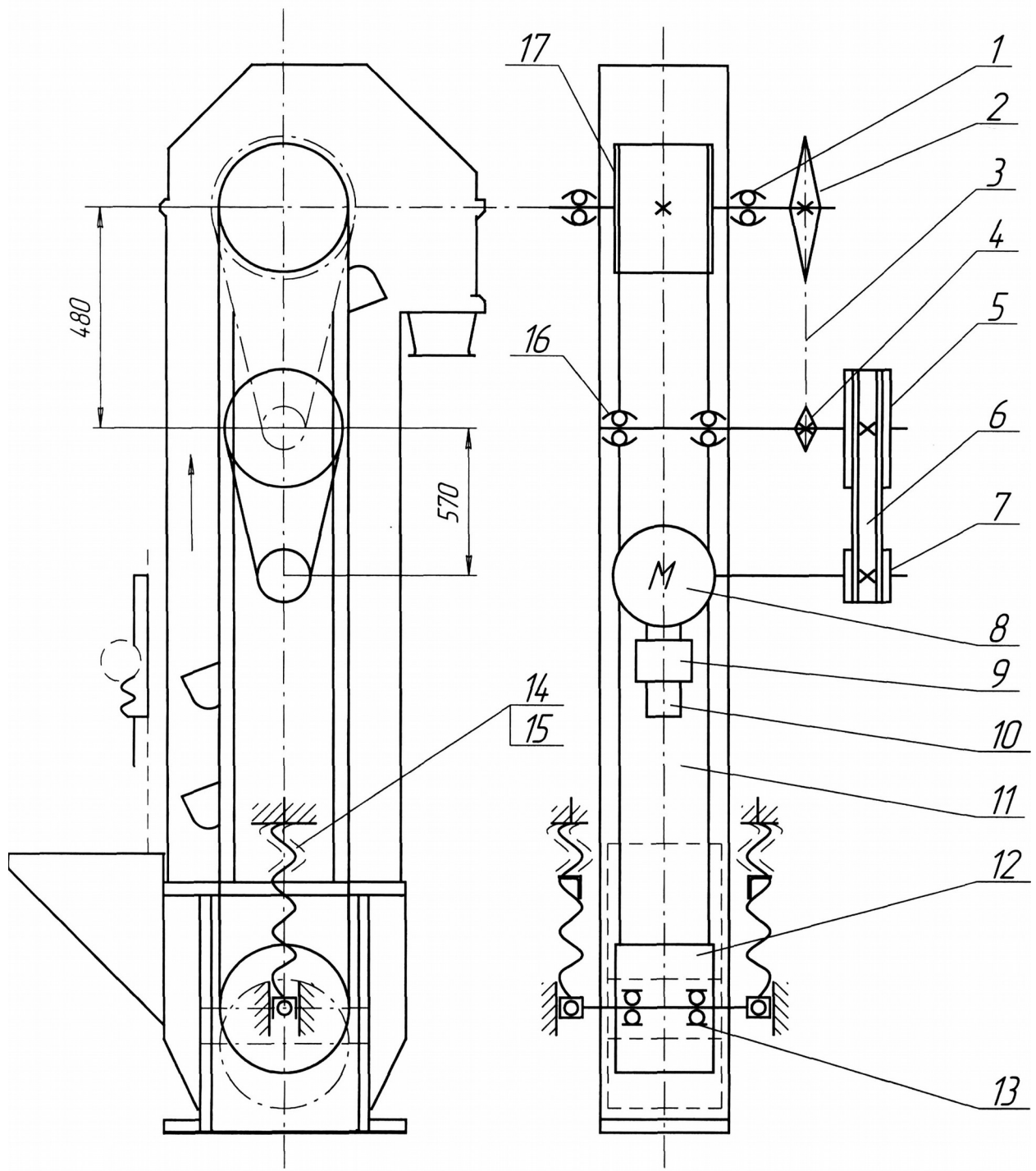


Рис. 14. Кинематическая схема

СОДЕРЖАНИЕ

Правила пользования каталогом	2
Указатель иллюстраций, технические данные и характеристики	3
Нория подъёмная круглая НПК-25 НВ 00.000	4
Головка НВ 01.000	8
Головка верхняя НВ 02.000	10
Ограждение НВ 05.000	12
Лента с ковшами НВ 08.000	14
Секция обслуживания НВ 11.000	16
Приспособление натяжное НВ 15.000	18
Бункеры НВ 14.000, НВ 14.000-01, НВ 21.000, НВ 22.000	20
Устройство для открывания и закрывания заслонки НВ 24.000	25
Тяга Н 116.350-04	27
Контрпривод Н 116.580	29
Кинематическая схема	31

Уважаемые покупатели!

Для ускорения прохождения Вашего заказа просим все заявки на запасные части составлять по нижеприведенной форме.

ВНИМАНИЕ! ВАЖНО! Заявки, составленные не по форме, обрабатываются в последнюю очередь.

Форма заявки на запасные части.

8(846) 267-32-28

Название организации _____
Юридический адрес _____
Почтовый адрес _____
Банковские реквизиты _____
ИНН _____ КПП _____
Руководитель _____
Телефон, факс _____
Контактное лицо _____

№ п. п.	Наименование детали	Обозначение детали по каталогу	Количество	Примечание (название машины, агрегата)
Название машины, год выпуска, номер				
1				
2				
3				
...				
...				
...				
...				
...				
...				
...				
Название машины, год выпуска, номер				
1				
2				
3				
...				
...				
...				
...				
...				

Уважаемые покупатели!

В связи с постоянным проведением работ по совершенствованию выпускаемой техники, в конструкцию машины вносятся изменения. Для получения измененных каталожных листов просим заполнить нижеприведенную форму и выслать на наш адрес.

ВНИМАНИЕ! ВАЖНО! Заявки, составленные не по форме, обрабатываются в последнюю очередь.

Форма запроса для получения изменений в каталог.

Название организации _____
Юридический адрес _____
Почтовый адрес _____
Банковские реквизиты _____
ИНН _____ КПП _____
Руководитель _____
Телефон, факс _____
Контактное лицо _____

№ п. п.	Наименование зерноочистительной машины (в каком агрегате эксплуатируется)	Год выпуска	Номер	Примечание

№ п. п.	Наименование зерноочистительного агрегата	Год ввода в эксплуатацию	Хоз. номер агрегата	Примечание